

SAP



www.shalevcsp.com

מוצרי חברת SAP

חברת SAP הינה בין החברות הגדולות בעולם למערכות ארגוניות. החברה מתמחה בייצור של חבילות תוכנה מסוג ERP. התוכנה מכילה שתי חבילות עיקריות: 1. ERP, 2. CRM.

המוצר המרכזי של החברה הוא מערכת ERP הנקראת SAP 3/R. המוצר מכיל שלוש שכבות: שכבה ראשונה היא מסד הנתונים, השכבה השנייה מורכבת משרת יישומים, השכבה השלישית היא התוכנה בשימוש הלקוח.

תוכנות SAP מורכבות מכל מיני סוגי מודולים כגון מודולים פיננסיים, מודולים לוגיסטיים ומודולים משותפים. המודולים המרכזיים בחבילות התוכנה מכילים מודולים פיננסיים, מודולים לוגיסטיים ומודולים משותפים לבקרה וניהול משאבי אנוש. התוכנה עובדת בסביבת בסיס נתונים, לרוב מול בסיס נתונים של חברת מיקרוסופט (SQL) או של חברת ORACLE.

בעלי מקצוע בתחום SAP

מפתחי SAP. אלו הם תוכניתנים (מתכנתי תוכנות מחשב) המפתחים יישומים בסביבת SAP.

מנהל מערכות מידע: אחראי על כל תחום מערכות המידע בארגון, על עיצוב אסטרטגיית המחשוב של החברה כך שתתמוך בפעילות העסקית. כולל ניהול עובדים וספקים, עבודה מול עמיתים בארגון, וכל זאת תחת דרישות ההנהלה להשגת היעדים במסגרות התקציב והזמנים שנקבעו להם.

מיישמי SAP. אנשים טכניים המכירים היטב את התוכנה ויודעים כיצד לבנות, לעצב, לקשר ולהתאים את המודולים השונים של התוכנה לסביבת הארגון בו תותקן התוכנה.

מטמיעי SAP. אנשי מקצוע טכניים המכירים את התוכנה היטב ויודעים ללמד את הלקוחות כיצד להשתמש בתוכנה באופן היעיל ביותר עבור הארגון בו הם עובדים.

קורסי SAP הינם קורסים פרונטליים (הרצאות) כאשר בסיום הקורס פונים הלומדים לשוק החופשי על מנת ללמוד את המודולים המותאמים לכל ארגון וארגון. לציין כי אין ארגון המשתמש בתוכנת סאפ זהה לחלוטין לארגון אחר המשתמש בתוכנה על מודולים השונים. לכל ארגון אופי העבודה והמודולים המותאמים לו במיוחד.

לחברת SAP מעל 238,000 לקוחות ברחבי העולם כולו ב- 188 מדינות.
בין לקוחותיה ממשלות, תאגידים עולמיים, מוסדות פיננסיים, חברות ביטוח, בתי חולים ועוד...

חברת SAP מעסיקה כ- 65,000 עובדים במעל 130 מדינות מסביב לעולם.

החברה הוקמה בשנת 1972 וב- 41 שנותיה מובילה בחדשנות עולמית בארגונים

לחברת SAP הכנסות של כ- 16.22€ מיליארד בשנה. עם רווח תפעולי של כ- € 4.08 מיליארד בשנה.

חברת SAP נסחרת במספר בורסות ברחבי העולם בניהן הבורסה בפרנקפורט והבורסה בניו-יורק

בארץ ישראל מיוצגת חברת SAP העולמית על ידי חברת SAP ישראל

מרכז הפיתוח בישראל הינו חלק ממערך הפיתוח העולמי של SAP.

המעבדה בישראל היא אחת מארבעה מרכזי הפיתוח האסטרטגיים של SAP ברחבי העולם, ובה מתבצעים פיתוחים משמעותיים לחברה.

אחת מהמטרות המרכזיות של המעבדה בארץ הינה ניצול החדשנות הישראלית וזיהוי טכנולוגיות המהוות השלמה לסל המוצרים של החברה, ושילובן בתוך SAP.

החל משנת 1998 רכשה SAP שמונה חברות סטארט-אפ ישראליות, המהוות כיום חלק מהמוצרים האסטרטגיים של החברה

המוצרים המפותחים בישראל משולבים במערכות המתקדמות של החברה העולמית ומפותחים במגוון טכנולוגיות בפלטפורמות פיתוח בסביבות שונות. יחידות המוצרים העיקריות המפותחות בישראל הינן:

SAP Enterprise Portal: "שער" הכניסה למידע הארגוני, שניתן להפעילו מהמחשב הנייח או גם ממכשירים ניידים כלשהם, כגון טלפונים סלולריים חכמים ומחשבי מחברת (טאבלטים). השער מכיל גם רכיב של רשתות חברתיות פנים ארגוניות וכלים ייחודיים לשיתוף פעולה בין עובדים בארגון.

Applications & HANA Platform: המערכת החדשנית ביותר של SAP לניהול וניתוח נתונים במחשב חזק במיוחד ובסיס נתונים חדשני המוחזק כולו בזכרון המחשב (in-memory Data Base) – פיתוח חלקים מהמערכת ופיתוח יישומים הפועלים על המערכת הזו.

Gateway – מערכת מימשק אוניברסאלית המאפשרת התחברות נוחה למערכות SAP של יישומים חיצוניים (הפועלים במערכות אחרות ובמיוחד על התקנים ניידים).

Master Data Management: טכנולוגיה לאיחוד אוטומטי בין בסיסי נתונים שונים, המכילים מידע זהה, ליצירת בסיס נתונים מרכזי לחברה.

Operations Planning & Sales – מערכת ניתוח ותכנון רוחבי (מקצה לקצה) של תפעול הארגון – תכנון כל מערכות הארגון לפי צרכי הלקוחות שלו.

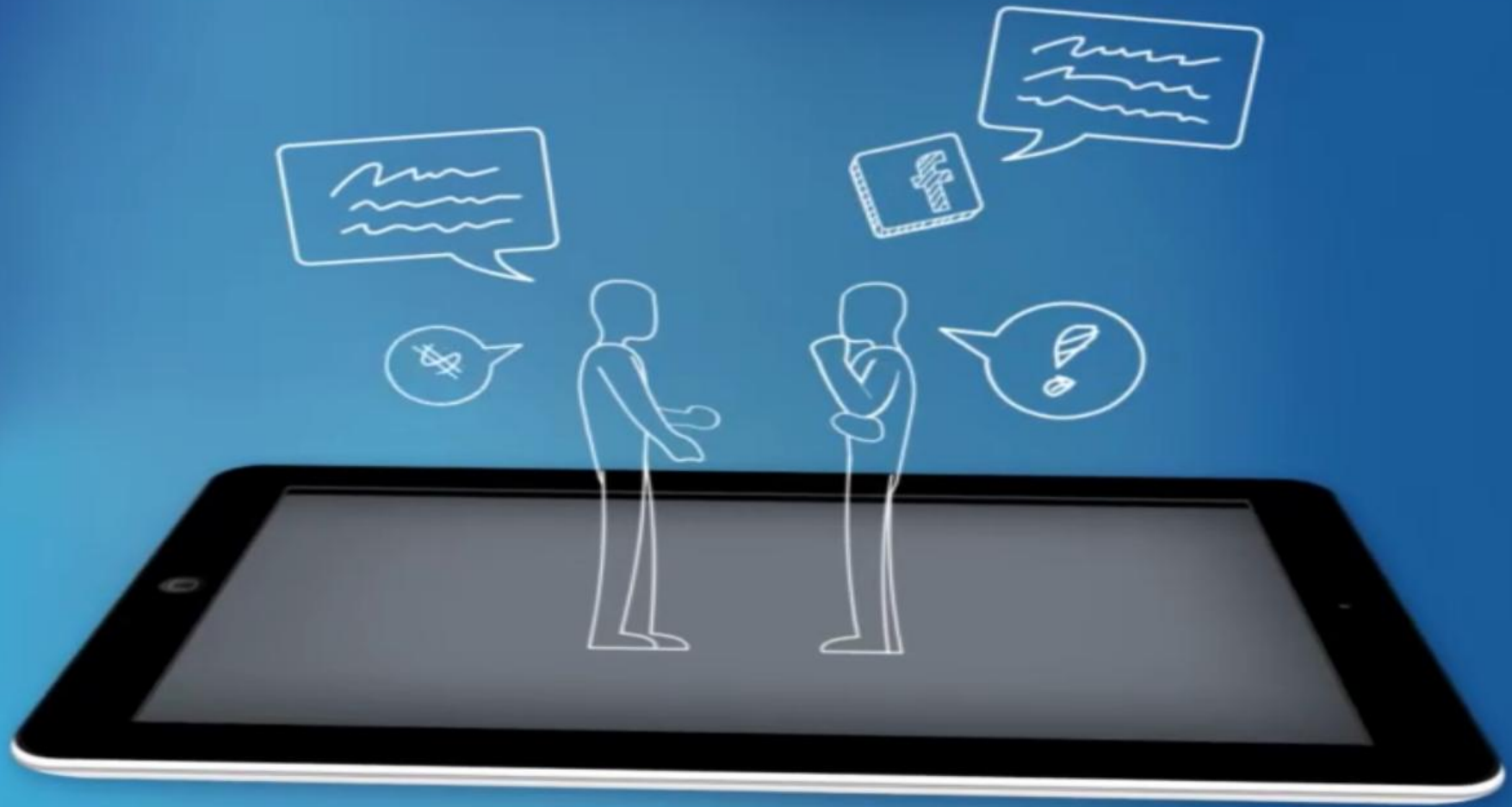
CRM: יישום ייחודי במערכת ניהול לקוחות, שמבוסס על ניתוח התנהגות לקוח והתאמת הצעות ללקוח לפי צרכיו.

www.shalevcsp.com

מעבדות SAP בישראל דורגו במקום החמישי בסקר "החברות שהכי טוב לעבוד בהן בענף ההיי טק לשנת 2012 שנערך על ידי BDI COFACE.

זה הישג גדול, בהתחשב באופי התחרותי של התעשייה הישראלית - ההכרה כי אנו "עושים את הדברים הנכונים" כארגון, ועובדי מעבדות SAP בישראל הם השגרירים אשר מעבירים את המסר הזה לציבור.

Concept
התפיסה הרעיונית



כניסה למערכת (הפעלת התוכנה)

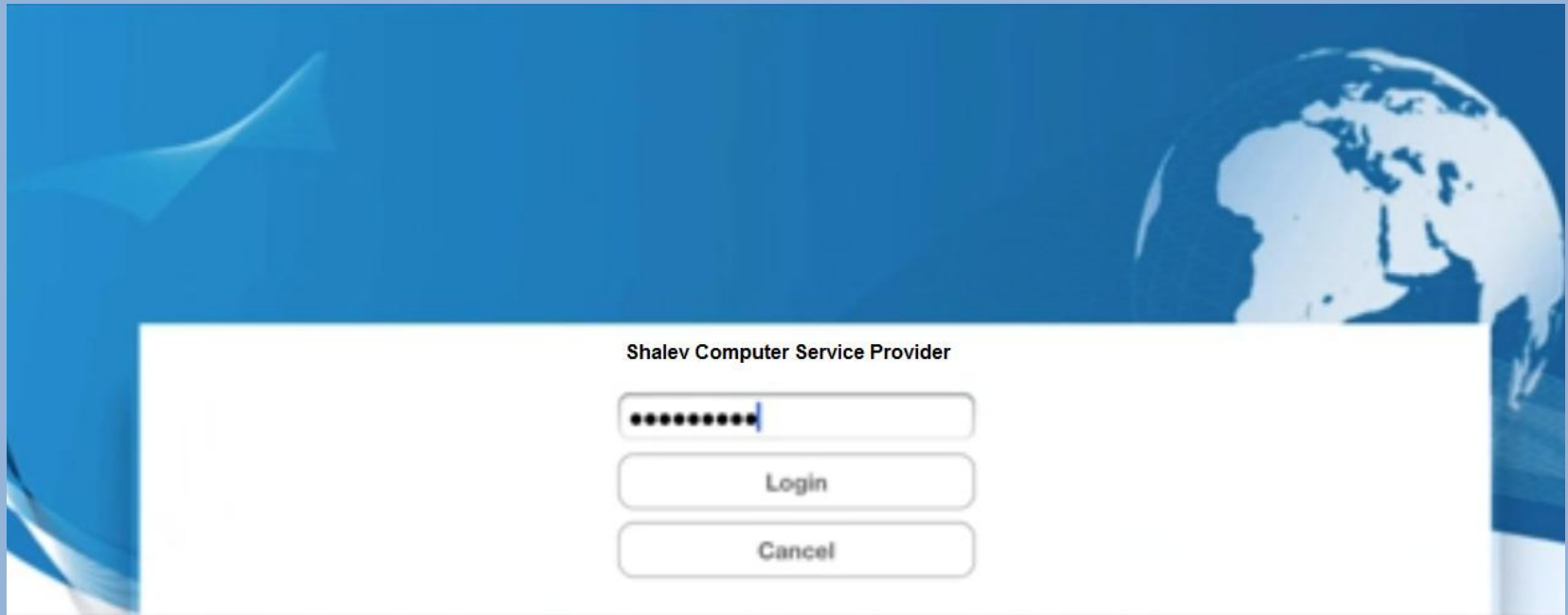
למערכת SAP אפשרויות הפעלה רבות.

הפעלה אוטומטית בהדלקת המחשב ללא אפשרות להפעיל תוכנות אחרות או לגלוש באינטרנט,



הפעלה באמצעות צלמית בשולחן העבודה של תחנת העבודה:

מקובל כי לכל אחד שם משתמש וסיסמה משלו בין אם הוא מתכנת, מנהל מערכות מידע, מיישם, מטמיע, או משתמש קצה.



לפי שם המשתמש והסיסמה התוכנה תעלה את המסכים המתאימים והרשאות השימוש לאותו משתמש

את הרשאות הגישה קובע מנהל מערכות מידע בארגון בשיתוף עם בעלי התפקידים הרלוונטיים כגון מנכ"ל, סמנכ"ל, מנהלים בדרגות שונות.

ייתכן ולמשתמש מסוים תהיה גישה לחלק ממודול אחד, למודול שלם או למספר מודולים במקביל. הכל לפי ההגדרות שהוחלטו בארגון ונקבעו במערכת.

כל פעולה במערכת מתועדת וניתן לדעת מי הזין, שינה או מחק נתון בדיוק של תאריך ושעה.



Shalev CSP



Computers Services

www.shalevcsp.com

הזמנות שירות פתוחות

קריאות שירות חדשות

הפניות מעמיתים

פעילויות שוטפות






הודעות כלליות

1	ת.פתיחה	שעה	ת.טיפול אחרון	שעה 2	שם לקוח	תיאור תקלה	סטטוס
2	12/02/2010	10:45	12/08/2010	12:10	א.ש. יאיר	מסך מרצד	פתוח
3	10/03/2010	08:15	12/08/2010	08:20	א.א. אושר	זליגת חשמל בקבלים	פתוח
4	19/06/2010	09:40	12/08/2010	09:50	ש.מ. שירותים	מחשב לא נדלק	פתוח
5	11/07/2010	14:25	11/08/2010	11:50	נוי מתנות	עכבר לא זז	פתוח
6	31/07/2010	12:10	10/08/2010	10:30	עידית אחזקות	לא גולש באינטרנט	פתוח

תפריט משתמש

שאלתא בגרירה

תפריט

מנהלה כספים הזדמנויות מכירה מכירות קניות כרטיסים בנקים מלאי ייצור תכנון חומרים - MRP שירות משאבי אנוש 